

ADIVA

ADIVA-Makler – eine Erste Adresse

News

Eingetragene Genossenschaft Deutscher Makler • Schutzgebühr 1,80 €

Aus dem Inhalt

- Energieausweis wird Pflicht Fortsetzung 2
- Zahlen & Fakten 3
 - 137.000.000.000 Euro
 - London fast in deutscher Hand
 - Beschwerde gegen Grundsteuer nicht angenommen
- So vermeiden Unverheiratete Ärger 4
- Rohrbruch – was zahlt die Versicherung? 4
- Eigenbedarf auch bei beruflicher Nutzung 4
- Baurecht 4
- Neue Urteile zum Mietrecht 4
- Gut zu wissen 5
 - Ausländische Verluste
 - Immobilienwerb bei Partnern ohne Trauschein
 - Steuern sparen mit dem Zweifamilienhaus
 - Feilschen mit dem Anwalt
- Betreutes Wohnen im Aufwärtstrend 6
- Für Baumabstände gilt Nachbarrecht 6
- Auch historische Gebäude erzielen Gewinne 6
- Neues zum Wohnungseigentum 6

Wichtige Neuerungen für Immobilienbesitzer

Energieausweis wird Pflicht

Immobilienkäufer und Mieter wissen künftig mehr: Ab spätestens 2007 soll ein Energieausweis Auskunft über den Jahresverbrauch von Heizung und Warmwasser geben. Sobald ein Gebäude, eine Wohnung oder vergleichbare Nutzungseinheit verkauft, vermietet oder verpachtet wird, müssen Verkäufer und Vermieter einen Energiepass vorlegen. Eigenheimbesitzer, welche ihr Anwesen selbst bewohnen sind davon ausgenommen. Mit dem Energiepass soll eine klare Aussage über die energetische Qualität eines Gebäudes möglich sein. Grundlage ist die EU Richtlinie 2002/91/EG Gesamtenergieeffizienz von Gebäuden, die bis 2006 in nationales Recht umgesetzt werden muss. Zurzeit wird ein Referentenentwurf zur Novellierung der deutschen Energieeinsparverordnung von Bundesministerien, Ländern und Spitzenverbänden beraten. Danach wird die Bundesregierung den Startschuss für den Energiepass und seine Details im Einzelnen bekannt geben. Zur Erstellung des Passes, der künftig den Namen Energieausweis tragen soll, wird an Hand gebäuderelevanter Daten, wie Bautechnik, Wärmedämmung, Zustand von Fenstern, Wänden, Decken und Böden, Heizungsanlage und Wasserbereitung der Gesamtenergiebedarf einer

zukunft haus ENERGIEPASS
Energie sparen. Wert gewinnen.

Nummer dena 01-075-0018 Erstellt am 15. Januar 2004

Gesamtbewertung

ENERGIE EFFIZIENZ KLASSE

Gebäudetyp/Nutzungsart	Mehrfamilienhaus / Wohnen
Adresse	Hauptstraße 28, 10456 Berlin
Eigentümer	K. Wertbau AG
Baujahr Gebäude	1928
Baujahr Heizungsanlage	1982
Anzahl Wohneinheiten	9
Beheizte Wohnfläche	575 m ²
Energiepass erstellt mit	X Ausfühlichem Verfahren Kurz-Verfahren

Eigentümer
K. Wertbau AG
Müllerstr. 182
10456 Berlin
030 765 54 32

Aussteller
Architekturbüro Meyer
Fassadenstr. 182
10123 Berlin
Hans Meyer

dena
Deutsche Energie Agentur

Deckblatt eines „dena-Energiepasses“ mit Darstellung des Klassenlabels

Immobilie pro Jahr ermittelt. Die Ermittlung erfolgt nach festgelegten Rechenverfahren und normiertem Nutzerverhalten. Die Energieeffizienz des Gebäudes wird durch ein Klassenlabel dargestellt, wie man es von Haushaltsgeräten

kennt. Immobilieninteressenten kaufen oder mieten dann künftig nicht mehr die „Katze im Sack“, sondern wissen nach Einsicht des Energiepasses, ob das ansich Objekt ein Energiefresser ist oder nicht.

... Seite 2

Günstig kaufen – sicher verkaufen

Heiße Adressen, wenn es um Immobilien geht

Alle hier genannten Makler sind Mitglieder der ADIVA eG, Genossenschaft Deutscher Makler

Bad Camberg

BCL Immobilien Vertriebs GmbH

Bahnhofstraße 52
65520 Bad Camberg
Telefon 06434-6008
Fax 06434-4137
bcl@adiva-immobilien.com
www.adiva-bcl.com

Bad Vilbel

Herbst & Partner Immobilien

Frankfurter Straße 14a
61118 Bad Vilbel
Telefon 06101-58630
Fax 06101-58631
herbst@adiva-immobilien.com
www.adiva-herbst.com

Darmstadt

Rothermel Immobilien GmbH

Rheinstraße 7-9
64283 Darmstadt
Telefon 06151-13651-0
Fax 06151-28771
rothermel@adiva-immobilien.com
www.adiva-immobilien.com

Frankfurt

Stefan Dieler Immobilien GmbH

Eschersheimer Landstr. 563
60431 Frankfurt
Telefon 069-9530140
Fax 069-531010
dieler@adiva-immobilien.com
www.adiva-dieler.com

Hochheim

Inge Fadl Immobilien

Schlesierweg 3
65239 Hochheim
Telefon 06146-605980
Fax 06146-8371864
fadl@adiva-immobilien.com
www.adiva-fadl.com

Mainz

Joachim Wallat Immobilien

Wilhelmstraße 14
55128 Mainz
Telefon 06131-73217-00
Fax 06131-73217-29
wallat@adiva-immobilien.com
www.immobilien-wallat.de

Mainz

Immobilien-Vermittlungs-Zentrale E. Polatsidis

Rheinallee 40
55118 Mainz
Telefon 06131-961200
Fax 06131-9612040
info@i-v-z.de
www.adiva-ivz.com

Taunusstein

Rudi Freund Immobilien

Hohlweg 2
65232 Taunusstein
Telefon 06128-41221
Fax 06128-45589
freund@adiva-immobilien.com
www.adiva-freund.com

Wiesbaden

Volkmar Hoffmann Immobilien GmbH

Aarstraße 13
65195 Wiesbaden
Telefon 0611-94590-0
Fax 0611-94590-29
hoffmann@adiva-immobilien.com
www.adiva-hoffmann.com

Würzburg

Werner Fleischhacker Immobilien e. Kfm.

Pleichistorstr. 28
97070 Würzburg
Telefon 0931-2706700
Fax 0931-2706701
fleischhacker@adiva-immobilien.com
www.adiva-immobilien.com

Griechenland – Kreta

Central Real Estate Agency Michael Verykakis

Chortatzi 38
GR-74100 Rethymnon / Kreta
Telefon 00302831056906
Mobil -D 01636321108
info@adiva-hellas.com
www.adiva-hellas.com

Top-Angebote im Raum Frankfurt – Darmstadt – Würzburg – Mainz – Wiesbaden – Bad Camberg



Heppenheim: Architekten-Villa in Bestlage! Hochwertige 400 m² Wohn- und 100 m² Nutzfläche, Kamin, sagenhaftes Dachstudio und sep. Einlieger-Appartement, einzigartiges Wohnambiente zum Repräsentieren, pflegeleichtes Hang-Grundstück – für **1.058.000 €** **Keine zusätzliche Provision!**
Rothermel Immobilien GmbH
Tel.: 06151-13651-0



Wiesbaden-Auringen: Fast neue 3-Zimmer-ETW, ca. 96,5 m², großes Wohnzimmer + Schlafzimmer mit Ankleidezimmer + 2 moderne Bäder + Küche, alles sehr hochwertig ausgestattet, Parkettfußböden mit Fußbodenheizung, 3 Terrassen mit geschütztem Gartenanteil, **188.000,- €**
Volkmar Hoffmann Immobilien GmbH
Tel.: 0611-94590-0



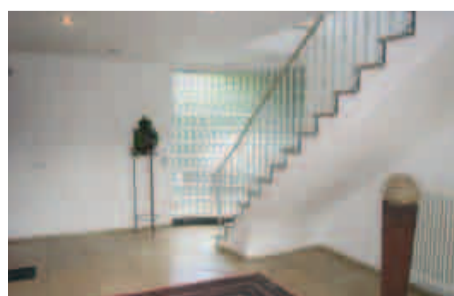
Karben: Bungalow in beliebter Klein-Karbener Wohnlage. Ca. 180 m² WFL einschließlich kleiner ELW., separater Essbereich, große Sonnenterrasse und 780 m² herrliches Grundstück. **398.000,- €**
Herbst & Partner Immobilien
Tel.: 06101-58630



Frankfurter Bogen: Die Erfolgsstory geht weiter! Verkaufstart Residenz Apfelgarten II. 3- u. 4-Zimmer-ETWs, ab 78-114 m², mit Balkon oder Terrasse, EG zusätzl. mit eig. Garten, Penthäuser mit bis zu 3.50 m Deckenhöhe u. gr. Dachterrassen, keine Erbpacht. **ab 179.000,- € provisionsfrei**
Stefan Dieler Immobilien GmbH
Tel.: 069-9530140



Flörsheim: Kernsaniertes Fachwerkhaus aus dem Jahr 1680, originalgetreu und trotzdem großzügig 1996 wieder auf- und angebaut. Vier individuelle, mit jeweils besonderer Optik versehene Zimmer, Ess-Küche, 2 Bäder, Balkon, Keller, Innenhof mit Stellplatz. **319.000,- € provisionsfrei**
Inge Fadl Immobilien
Tel.: 06146-605980



Limburg: Topp-elegante Villa im Bauhaus-Stil. Walter Gropius lässt grüßen! Ein Haus voll Superlativen: 285 m² Wohnfl., 1.350 m² Grst., 2,80 m Deckenhöhe, edelste Materialien, Bulthaup-Küche mit Gaggenau-Geräten, beste Wohnlage, ICE 5 min. **475.000,- €**
BCL Immobilien Vertriebs GmbH
Tel.: 06434-6008



Taunusstein: Idealerweise brauchen Sie viel Raum, aber wenig Zimmer, mehr eine Bühne als einen Raum mit Türen und Fenstern. Dieses Haus ist ein Gesamtkunstwerk – eine Kulisse für individuelles, inspirierendes Wohnen im Toskana-Stil mit 1.200 m² Areal in herauschender Blick- und Sonnenlage. **695.000,- €**
Rudi Freund Immobilien
Tel.: 06128-41221



Südl. von Würzburg: Historisches Anwesen, großzügig erbaut, ca. 15 km südlich von Würzburg, helle hohe Räume, gesamte Wohnfläche, ca. 415 m², aufgeteilt in 3 Einheiten und kleinem Häuschen. **353.000,- € provisionsfrei!**
Werner Fleischhacker Immobilien e. Kfm.
Tel.: 0931-2706700



Mehrfamilienhaus in Altstadtlage von Oppenheim! 12-Familienhaus mit Tiefgarage, ca. 780 m² Wohnfläche zzgl. Nutzfläche, ca. 62.000 EUR JNME, in 1991 teilweise neu aufgebaut und kernsaniert, 730 m² Grundstück, für **848.000 €** **Keine zusätzliche Provision**
Immobilien-Vermittlungs-Zentrale
Tel.: 06131-961200



Mainz – beste Lage – Uni-Nähe Genießen Sie diese Ruhe! Am Ende einer Anliegerstraße ist das 800 m² Grundstück. Der Bungalow hat 6 Zimmer und über 150 m² Wfl. Etwas für Lagekenner. **Keine zusätzliche Provision 499.000,- €**
Joachim Wallat Immobilien
Tel.: 06131-73217-00



Rothermel Immobilien GmbH

Mitglied der ADIVA eG, Genossenschaft Deutscher Makler



Rheinstraße 7-9
64283 Darmstadt
Telefon 06151 - 13651-0
Fax 06151 - 287 71
Mobil 0171 3544 177
rothermel@adiva-immobilien.com
www.adiva-immobilien.com



Heppenheim: Exkl. Galeriehaus mit separater ELW! Insgesamt 218 m² Wohnfl. mit viel Komfort, offener Kamin, Fußbodenheizung, Terrasse und vorbereiteter Fitnessbereich. 115 m² Nutzfl. und 690 m² Grundstück, **455.000,- € zzgl. Courtage**



Seeheim-Malchen: Massiver Bungalow (Hanglage) mit ca. 95 m² Wohnfl. (Aufstockung mögl., s. Planskizze). Keller mit Überlebensbunker, 700 m² eingewachs. Grundstück, Terrasse, fantastische Fernsicht, **319.000,- € Keine zusätzl. Provision**



Darmstadt: Renditeobj./Wohn- u. Geschäftshaus im Zentrum! 130 m² Ladengeschäft mit Verkaufsräumen auch im Souterrain und 4 WE: 2- und 3-Zi.-Wohnung, 1 1/2-Zi.-Apartment, Maisonette-Wohnung, **560.000,- € Keine zusätzl. Provision**



Messel: Freist. 1-2 Fam.haus zzgl. Bauplatz! Das Anwesen verfügt über ca. 133 m² Wohnfl., Ausbaumöglichkeit im Spitzboden. Vollunterkellerung, 874 m² Grundstück zur weiteren Bebauung o. Teilung, **349.000,- € zzgl. Courtage**

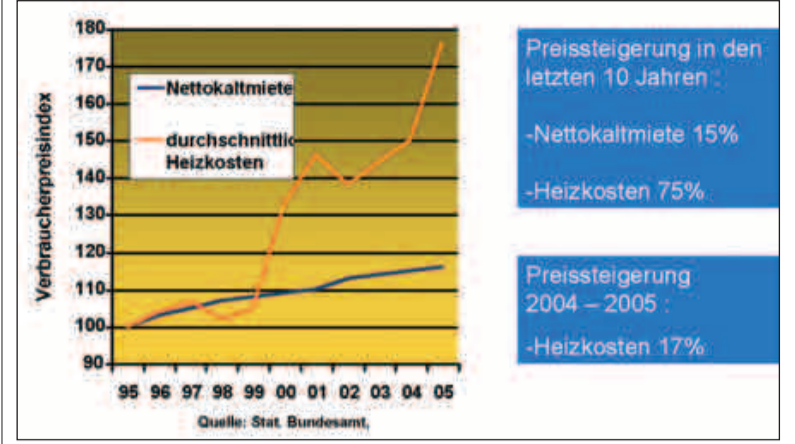


Weiterstadt: 2-Familienhaus in ruhiger Lage, zentrumsnah! 8 1/2 Zimmer mit insg. 210 m² Wohnfl., Balkon, idyllischer Innenhof mit Grillkamin, Nebengebäude ideal für Fitness/Hobby, sofort beziehbar, **369.000,- € Keine zusätzl. Provision**



Darmstadt: Schicke 3-Zimmer-City-Wohnung im gepflegten 7-Familien-Architektenhaus! Im 2. OG, rd. 71 m² Wohnfläche, dazu überdachte Loggia und Balkon, Fußbodenheizung, kurzfristig frei, inkl. Keller und Carport, **155.000,- € zzgl. Courtage**

Entwicklung von Mieten und Heizkosten



Der Energiepass wurde von der Deutschen Energie-Agentur dena entwickelt und in einem Feldversuch im Jahr 2004 an über 4.000 Objekten getestet und fortgeschrieben. Seit der Markteinführungskampagne 2005 dürfen „dena-Energiepässe“ ausschließlich von bei der dena registrierten Ausstellern erstellt werden. Bereits ausgestellte Energiepässe werden auch nach Inkrafttreten der EnEV 2006 ihre Gültigkeit behalten. Sie

Gebäudes zu bekommen und zeigt wirtschaftliche Energie-sparmaßnahmen auf. Empfehlenswerter ist hier jedoch eine ausführliche Energieberatung, die so genannte „Vor-Ort-Beratung“. Neben einer umfassenden Analyse des Gebäudes unter Einbeziehung des Nutzerverhaltens, erhält der Besitzer einen Beratungsbericht. Neben den Vorschlägen zur energetischen Sanierung werden auch die Kosten der einzelnen Maßnahmen



Volkmar Hoffmann Immobilien GmbH

Mitglied der ADIVA eG, Genossenschaft Deutscher Makler



Aarstraße 13
65195 Wiesbaden
Telefon 0611 - 94590 - 0
Fax 0611 - 94590 - 29
hoffmann@adiva-immobilien.com
www.adiva-hoffmann.com



Wiesbaden-oberhalb der Parkstr.: Modernisiertes MFH, ca. 422 m² Wohnfläche, 5 Einheiten (2 x 2 Zi. + 2 x 4 Zi. + 1 x 6 Zi.), hochwertige Fliesenböden, allgemein guter Zustand, ca. 824 m² Grundstück, **795.000,- €**



Wiesbaden-Dotzheim: EFH, ca. 140 m² Wohn- + ca. 40 m² Nutzfläche, Renovierung erforderlich, 2 Eingangsbereiche, dadurch ist Wohnen + Arbeiten auch möglich, romantischer Innenhof mit kleinem Grundstück, **248.000,- €**



Wi.-Stadt: 2- plus 3-Zi.-ETW = 5 Zi. + 2 Bäder + 2 Küchen, ca. 123 m², teilweise schon saniert, Restsanierung für ca. € 10.000 bis € 15.000, z.Zi. Einzelnutzung, eine Zusammenlegung ist kein Problem, **168.000,- €**



Wiesbaden – Nahe Wilhelmstraße: 2-Zi.-ETW, ca. 73 m², helle Einbauküche, modernes Tageslichtbad, gemütlicher Balkon mit herrlichem Blick ins Grüne, Aufzug im Haus, Tiefgaragen-Stellplatz, **178.000,- €**



Wiesbaden-Stadt (Nahe Hbf.): 3-Zi.-ETW, renoviert, ca. 81,54 m², hochwertige Einbauküche, Parkett, modernes Tageslichtbad, Rollläden, 2 Balkone, Pkw-Stellplatz, kurze Wege zur Innenstadt und Autobahn, **128.000,- €**



Wiesbaden-Näurod: Exklusive 3,5-Zimmer-ETW, ca. 130,94 m², gr. Wohnzimmer mit Parkettfußboden, Galerie und anschließender Dachterrasse, hochwertige EBK, Tageslichtbad + Gäste-WC, neuwertig, Pkw-Stellplatz, **248.000,- €**



Herbst & Partner Immobilien

Mitglied der ADIVA eG, Genossenschaft Deutscher Makler



Frankfurter Straße 14 a
61118 Bad Vilbel
Telefon 06101 - 58630
Fax 06101 - 586331
herbst@adiva-immobilien.com
www.adiva-herbst.com



Gründau-Rothenbergen: Neuwertes RH in günstiger Wohnlage, rd. 174 m² WFL einschl. ELW, 6 Zimmer und 2 Bäder, große Terrasse u. Balkone, Küche mit EBK, idyllischer Garten, **248.000,- € Keine zusätzliche Provision**



Bad Vilbel: Gepflegte 3-Zimmer-ETW in günstiger Citylage, 93 m² WFL, großzügiger Wohnbereich mit Loggia und herrlichem Blick, Tageslichtbad, TG-Stellplatz, **168.000,- € Keine zusätzliche Provision**



Hainstadt-Hainburg: Großzügiges RH in beliebter Wohnlage, ca. 180 m² WFL einschl. ELW, Wohnküche m. EBK, 3 Badezimmer, Gäste-WC, 3 Balkone u. Terrasse, herrl. Grst., überdachter Stellpl., **248.000,- € Keine zusätzliche Provision**



Offenbach: Exklusive Penthouse-ETW in Citylage, separater Zugang mit Aufzug, über 140 m² exklusive WFL, 2 Tageslichtbäder und Gäste-WC, Hauptterrasse ca. 30 m², EBK, Garagenstellplatz, **248.000,- € Keine zusätzliche Provision**



Erlensee: Geräumiges 2-Zimmer-Apartment mit Wintergarten und großer Terrasse, ca. 70 m² feinste WFL, Küche mit EBK, herrliche großzügige Sonnenterrasse, PKW-Stellplatz, **98.000,- € Keine zusätzliche Provision**



Offenbach: Junges RH in ruhiger Citylage, ca. 140 m² WFL, 5 Zimmer, Tageslichtbad und Gäste-WC, moderne EBK, TG-Stellplatz, **238.000,- € Keine zusätzliche Provision**

Typische Wärmeverluste beim Gebäudebestand (Altbau)



dienen heute bereits Besitzern sanierter Gebäude als Gütesiegel, um ihre bisher unsichtbaren Investitionen in Wärmeschutz und Anlagentechnik den Mietern oder Käufern darzustellen. Wer daran denkt energiesparende Investitionen an seinem Gebäude zu tätigen, kann den Energiepass als Einstiegsberatung nutzen. Er stellt eine kostengünstige Methode dar, einen ersten energetischen Eindruck eines

sowie deren Wirtschaftlichkeit im Detail aufgezeigt. Unter gewissen Voraussetzungen wird die „Vor-Ort-Beratung“ durch das Bundesamt für Wirtschaft und Ausfuhrkontrolle BAFA mit bis zu 400 Euro gefördert. Energieberatungen sind ebenfalls eine Voraussetzung zur Gewährung von Förderprogrammen zur energetischen Sanierung von Bestandsgebäuden.



Stefan Dieler Immobilien GmbH

Mitglied der ADIVA eG, Genossenschaft Deutscher Makler



Eschersheimer Landstr. 563
60431 Frankfurt/Main
Telefon 069 - 9530140
Fax 069 - 531010
dieler@adiva-immobilien.com
www.adiva-dieler.com



Frankfurter Bogen: Verkaufsstart Residenz Apfelgarten II.: 3- u. 4-Zi.-ETWs, 78-114 m², Balkon o. Terrasse, EG zusätzl. mit eig. Garten, Penthäuser mit bis zu 3,50 m Deckenhöhe u. gr. Dachterrassen, keine Erbpacht, **ab 179.000,- € provisionsfrei**



Frankfurt, ca. 4 km nördl. der Innenstadt: Individuelles Penthouse mit Weitblick, ca. 114 m² Wohnfl., fast 50 m² Dachterrasse, atemberaubende Deckenhöhe, NB-Erstbezug, variable Grundriss- u. Ausstattungsgestaltung, **269.000,- € provisionsfrei**



Frankfurt-direkt am Grüngürtel: Schnelle Verbindung in die City u. A661. 3-Zimmer-ETW, NB-Erstbezug, ca. 79 m², in 6-Parteien-Haus, gr. Fensterflächen, Fußbodenheizung, Tageslichtbad, Sonnenbalkon, **178.000,- € provisionsfrei**



Frankfurt-Dichterviertel: Top Villenlage, stilvolle ETWs, ab 120-255 m², exzellente Ausstattung, hohe Decken, Premium-Parkett, große Balkone, EG zusätzlich mit eig. Südwest-Garten, Tiefgarage, **ab 481.000,- € provisionsfrei**



Stadthaus in begehrter Wohnlage

Frankfurt-Holzhausenviertel: Ca. 200 m² Wohnfl., 8 Zi., ca. 56 m² Nutzfl. inkl. Garage, vollunterkellert, Bj. 1930, kernsaniert 1990, EBK, elektr. Rollläden, 2 TGL-Bäder, Terrasse, Balkon, **935.000,- € zzgl. 5,5% Prov. + gesetzl. MwSt**



Frankfurter Bogen: Spielspaß im eigenen, ca. 300 m² großen Garten. 4-Zimmer-ETW, ca. 103 m² Wohnfläche, Neubau-Erstbezug, variable Grundriss- u. Ausstattungsgestaltung, keine Erbpacht, schlüsselfertig, **269.000,- € provisionsfrei**



BCL Immobilien Vertriebs GmbH

Mitglied der ADIVA eG, Genossenschaft Deutscher Makler



Bahnstraße 52
65520 Bad Camberg
Telefon 06434 - 6008
Fax 06434 - 4137
bcl@adiva-immobilien.com
www.adiva-bcl.com



Bad Camberg-Erbach: Purer Wohngenuß auf 200 m² Wfl. versetzten Ebenen, Galerie, Sitzmulde und offener Kamin verzaubern die Sinne. Das fast 800 m² große Ortsrandgrundstück lädt zum Verweilen ein. Garage u.v.m. **320.000,- €**



Niederbrechen: XXL Doppelhaus von 1996, großzügig und modern. Absolut alltagstauglich und familienfreundlich, traumhaft ausgestattet, top Lage/Neubaugebiet. 240 m² Wfl., 9 Zimmer, 313 m² Grst., Garage, **249.000,- €**



Waldems-Steinfischbach: Modernes EFH mit 1.079 m² Grst.Beste Lage, schöner Blick, Bj. 1989, 168 m² Wohnfl., 7 Zimmer, 3 Garagen, 2 Kachelöfen, komplett gefliest (Terrakotta), Süd-West Ausrichtung, **299.000,- €**



Bad Camberg-Kurviertel: Pfiffige ETW ! Der 7. Himmel auf der Etage! Großzügig geschnittene 3-Zimmer-ETW in absolut ruhiger Lage. Viel Platz auf 125 m² Grundfläche mit gr. Balkon, Parkett, Einbauküche u. PKW-Pl. **190.000,- €**



Bad Camberg: Modernes Reihenhaus in First-Class-Lage mit schönem Grst. Aufgeteilt in 5 Zimmer, geschickt genutzt und bestens ausgestattet, übergroße Kellerräume. Die Garage hat direkten Zugang zum Haus. **190.000,- €**



Selters-Münster: Doppelhaushälfte der Extraklasse in Preis u. Leistung! Gebaut 1984 sehr gepflegt, 6 Zimmer, 2 Bäder, 166 m² Wohnfl., Doppelgarage. Nur 5 min bis Bahnhof RMV und 9 min zur BAB A 3 Bad Camberg. **185.000,- €**

Unser Autor



Dipl.- Ing. Horst Neises studierte Bauingenieurwesen mit Schwerpunkt konstruktiver Ingenieurbau. Neben seiner Ausbildung zum technischen Betriebswirt ist er staatlich anerkannter und unabhängiger Vor-Ort-Energieberater (BAFA). Des weiteren ist er bei der Deutschen Energie-Agentur, dena, anerkannter und registrierter Aussteller von Energiepässen. Seit über 20 Jahren ist er erfolgreich in Hoch- und Tiefbau im Bereich Sanierung tätig. Sein Schwerpunkt ist die Begutachtung, konzeptionelle Entwicklung sowie die energetische Sanierung von Bestandsimmobilien.

Seine Firma hn energieconsult beschäftigt sich mit energetischer Gebäudesanierung, Erstellung von Energiepässen, „Vor Ort“-Energieberatung, Erstellung von Energiesparkonzepten, Contracting, Bausachverständigen Gutachten, Projektleitung/Bauleitung und Neubau von Energiesparhäusern.

Firmenadresse
In der Dahlheimer Wiese 1 · 55120 Mainz
Tel: 06131 / 907 4821 · Fax: 06131 / 907 4822
Mobil: 0172 4685366 · E-Mail: mail@hn-energieconsult.net